

Raunonia

- notat vedr. Adgang og Parkering

Med den meget centrale placering af Raunonia i nær tilknytning til midtbyen og den gamle bydel, er der en udfordring omkring adgangs- og parkeringsforhold. En oplagt løsning er en udbygning af "museums-parkeringspladsen", på Toften, til hovedparten af parkering for byferiebyen, med en gåafstand på kun 2-300 m. Parkeringspladsen på Toften er ideel beliggende med gode tilkørselsforhold via den overordnede vejstruktur fra Herningvej og Kongevejen, således at adgangen ikke belaster den indre- og den gamle bydels mindre veje.

Udover at løse en udfordring med adgangs- og parkeringsforhold, så vil etablering på Toften give nogle muligheder i forhold til bæredygtighed på flere niveauer.

I en ikke fjern fremtid (som forventes indtruffet inden projektets gennemførelse), vil en større del af bilparken være på eldrift. Dette giver en unik mulighed for at gøre energiforsyningen i feriebyen, helt grøn, idet bilernes batterikapacitet, vil kunne bruges til oplagring af grøn strøm fra de mange vindmøller og også snart mange store solcelleanlæg i kommunen – som ind imellem forventes at have en overproduktion. Med en opkobling af elbilerne i "grittet" har man helt styr på, at bilerne rent faktisk også er parkeret i det til formålet etablerede parkeringsanlæg - og ikke f.eks. overbelaster byens øvrige parkeringspladser i nærområdet. Ved henstilling af elbilerne i et, i forhold til feriebyen eksternt, men dog nærliggende parkeringsanlæg, opnår man også en miljømæssig gevinst med et bilfrit ferieboligområde – og det må også formodes, at man er mindre tilbøjelig til at ville hente og anvende bilen til brug til mindre ture rundt i byen med den eksterne placering - igen til gavn for miljøet på flere måder.

Rent praktisk tænkes der etableret en parkeringskælder evt. med flere "dæk", under det eksisterende parkeringsanlæg, således at det eksisterende antal parkeringspladser ikke bliver mindre efter endt etablering, samtidig med at der etableres det for feriebyen nødvendige antal parkeringspladser. Nogle af de nødvendige parkeringspladser vil dog skulle anlægges i selve feriebyen af hensyn til tilgængelighedskrav. En mulighed kunne også være, at nogle af de eksisterende parkeringspladser på Toften kunne genplaceres et andet sted, såfremt behovet for pladserne måtte være større andre steder i byen.

Muligheden for inddragelse af parkeringspladsen på Toften er væsentligt for at kunne gennemføre projektet med Raunonia på en for projektet, som byen, mest mulig hensigtsmæssig måde.

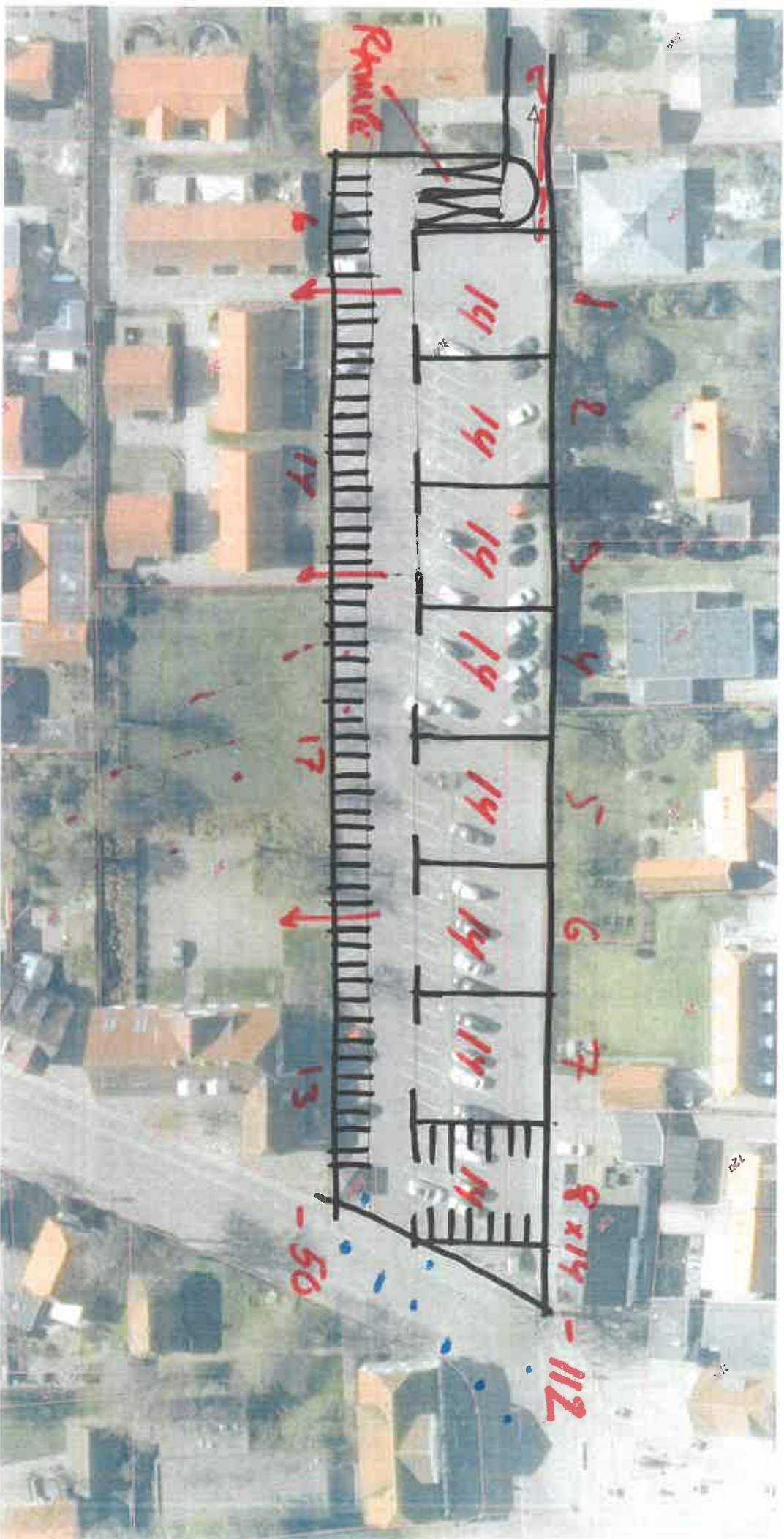
Vedlagt bilag A, til anskueliggørelse af, at der ved nyindretning af parkeringspladsen og etablering af "kælder" vil kunne tilvejebringes ca. 240 flere parkeringspladser på det eksisterende areal. Til byferiebyen med ca. 250 enheder forventes der at skulle tilvejebringes et tilsvarende antal parkeringspladser, hvoraf et mindre antal (ca. 40 pladser) som omtalt skal etableres i selve feriebyen, af hensyn til tilgængelighed.

Med venlig hilsen


Bo Asbjørn Christensen
Arkitekt MAA

Bilag 3
BILAG A

anskuelliggørelse af antal mulige parkeringspladser



CA 1:500 A3.

mit 112 + 58 = 162 P. ANVAND